



THÉÂTRE DE PLEIN AIR

Maître d'ouvrage : Communauté de Commune du Volvestre Ariégeois
Architectes : AB2 Architecture et Atelier Joseph
Architectes associés : Architecture & Paysage

Tourtouse (Ariège)

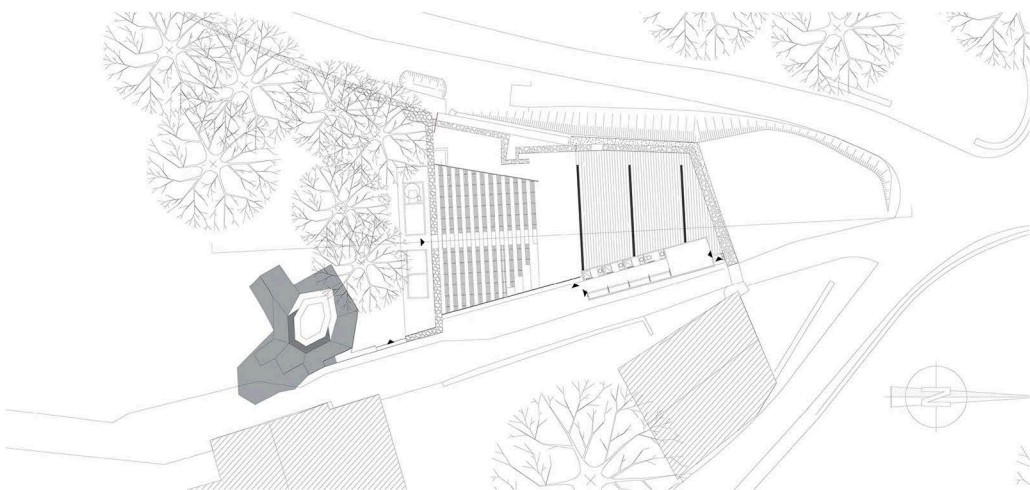
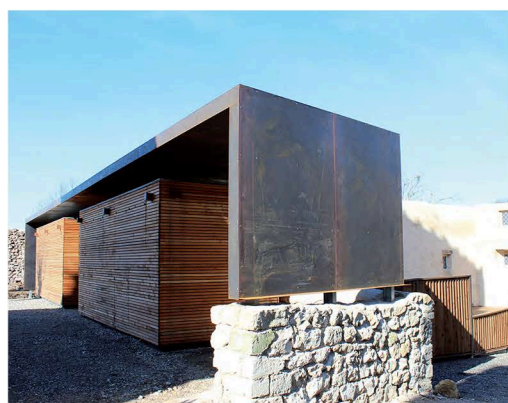
Programme : Construction d'un théâtre de plein air : Billeterie, buvette, régie, sanitaires, loges, scène, salon des artistes, gradins de 250 places
Etudes : janvier 2013 / Livraison : décembre 2014
Budget : 441 236 € HT

La création d'un théâtre d'été dans ce site classé est un projet de mise en valeur, de protection et de conservation dans une perspective de développement culturel et touristique.

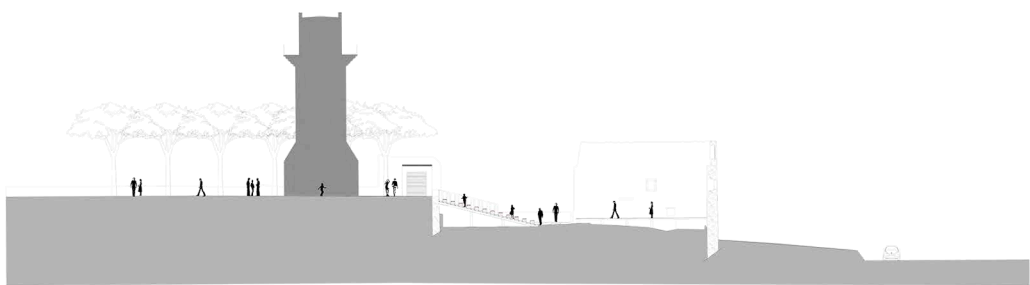
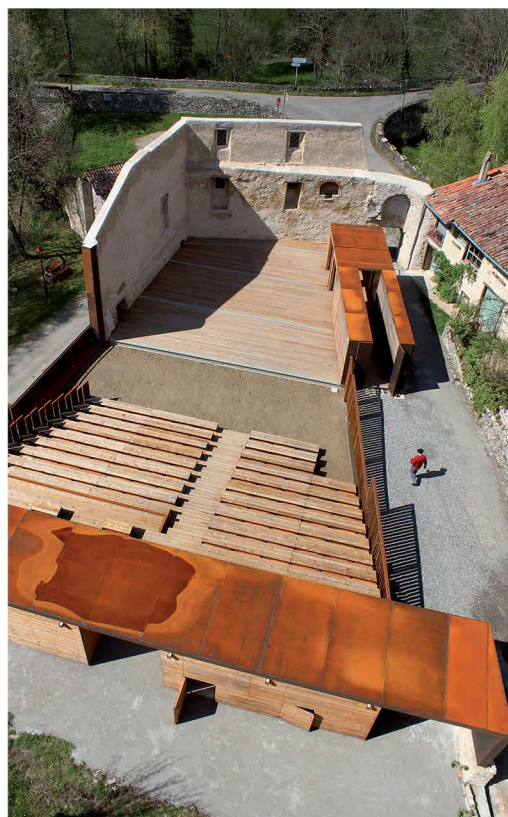
Cette architecture du moindre impact s'inscrit a minima dans le clos des remparts par une écriture contemporaine et éco-responsable. Un belvédère sur le paysage annonce la nouvelle occupation du site. Les petits ouvrages légers posés par touches s'apparentent plus à du mobilier qu'à de réelles constructions, autorisant l'appropriation durant l'activité par des dispositifs modulables pour que la nouvelle vocation soit fonctionnelle et empreinte de sens. L'emploi de matières brutes : bois, corten écrit une continuité avec les murs de pierres des remparts.

La lisibilité de l'intervention, très forte dans le site n'engage pas, toute fois, son avenir de façon irréversible.

Crédit photos : Romain Joseph



Plan de masse



Coupe

